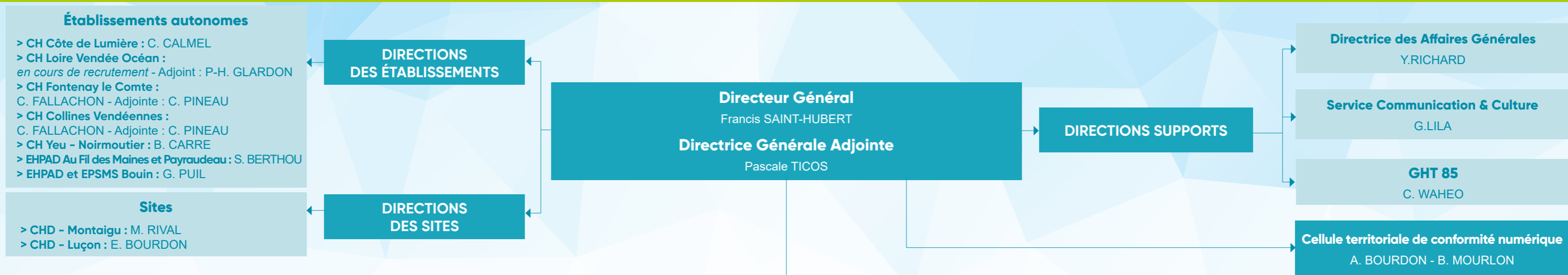


ÉTABLISSEMENTS EN DIRECTION COMMUNE AVEC LE CHD VENDÉE ORGANIGRAMME DE DIRECTION

AVRIL 2022



DIRECTIONS FONCTIONNELLES TERRITORIALES

Direction des ressources matérielles et du patrimoine	Direction des finances	Direction des services numériques	Direction des affaires médicales et recherche clinique	Direction Juridique de la Qualité et des Usagers	Direction des ressources humaines	Direction des Soins
<p>Directeur, T. BENHASSAN Directrice Adjointe, C. CALMEL</p> <p>Référents secteurs</p> <p>Pôle Patrimoine Directeur, T. BENHASSAN <i>Biomédical : P. TAPPPIE Sécurité incendie : L. RABILLER Conduite d'opérations : J. LOUINEAU Maintenance bâtiment : en cours</i></p> <p>Pôle Ressources Matérielles Directrice, C. CALMEL Directrice Adjointe, E. ROBIN <i>Logistique et transports : A-L. MARQUIS Logistique hôtelière : N. LENGLINE Accueil et standard, E. ROGER Cellule achats : B. KIRCHNER Restauration : N. DELAMARE</i></p> <p>GHT Achats 85 Directrice, C. CALMEL Directrice Adjointe, E. ROBIN <i>Cellule juridique : S. CHARLES et AL CONTESSE</i></p>	<p>Directeur, V. DUPONT Directrice Adjointe, Mme M. MALACHOVIEZ Directrice Adjointe, M-A. PITON</p> <p>Référents secteurs</p> <p>Pôle Finance et comptabilité, consolidation financière D. GONNORD</p> <p>Pôle Pilotage budgétaire M^{me} M. MALACHOVIEZ</p> <p>Contrôle de gestion V. DUPONT</p> <p>Pôle Gestion patientèle et facturation T. COAT</p> <p>Pôle Médico-social et activités annexes M-A PITON</p> <p>Référents territoriaux</p> <p>CHD Vendée Directeurs référents : V. DUPONT, M^{me} M. MALACHOVIEZ</p> <p>CH Côte de Lumière Directrice référente : M^{me} M. MALACHOVIEZ</p> <p>CH Collines Vendéennes Directrice référente : M-A PITON</p> <p>CH Fontenay le Comte Directrice référente : M^{me} M. MALACHOVIEZ</p> <p>CH Loire Vendée Océan Directeur référent : V. DUPONT</p> <p>CH Yeu - Noirmoutier - Bouin Directrice référente : M-A PITON</p>	<p>Directeur, P. OUVRARD Directeur Adjoint, Mr M.MALACHOVIEZ</p> <p>Référents secteurs</p> <p>Pôle Gouvernance et management de la fonction SI P. OUVRARD <i>Gouvernance, architecture, qualité, et coordination territoriale</i></p> <p>Pôle Projets et innovation P. OUVRARD <i>Accompagnement utilisateurs, projets production de soins, développement</i></p> <p>Pôle Exploitation et production M^{me} M. MALACHOVIEZ <i>Support, service de proximité, exploitation et infrastructure</i></p> <p>Référents territoriaux</p> <p>CHD Vendée Directeur référent : P. OUVRARD</p> <p>CH Côte de Lumière Responsable Référent : A. CARDAUT</p> <p>CH Collines Vendéennes Responsable Référent : A. TRANCHET</p> <p>CH Fontenay le Comte Responsable Référent : A. TRANCHET</p> <p>CH Loire Vendée Océan Responsable Référent : A. CARDAUT</p>	<p>Directrice, M. RIVAL Directeur Adjoint, en cours de recrutement</p> <p>Référents secteurs</p> <p>Pôle Attractivité, gestion des carrières et compétences médicales M. RIVAL <i>Gestion prévisionnelle des emplois et des compétences, formations, recrutements, partenariats et conventions, projet social, et qualité de vie au travail</i></p> <p>Pôle Pilotage budgétaire, temps de travail et SIRH M. RIVAL <i>Pilotage de la masse salariale, paie, gestion du temps de travail, permanence des soins</i></p> <p>Recherche clinique M. RIVAL</p> <p>Référents territoriaux</p> <p>CHD Vendée Directrice référente : M. RIVAL</p> <p>CH Côte de Lumière Responsable RH médicales : S. BLANDIN</p> <p>CH Côte de Lumière Directrice référente : M. RIVAL</p> <p>CH Collines Vendéennes Responsable RH médicales : A. PILLENIERE</p> <p>CH Fontenay le Comte Directrice référente : M. RIVAL</p> <p>CH Collines Vendéennes Responsable RH médicales : A. PILLENIERE</p> <p>CH Fontenay le Comte Directrice référente : M. RIVAL</p> <p>CH Loire Vendée Océan Responsable RH médicales : A. PILLENIERE</p> <p>CH Loire Vendée Océan Directrice référente : en cours de recrutement</p>	<p>Directrice, C. WAHEO</p> <p>Référents territoriaux</p> <p>Promotion des droits des usagers et de la démocratie sanitaire</p> <p>Promotion de l'accessibilité des soins</p> <p>Politique d'amélioration de la qualité et gestion des risques</p> <p>Conseil juridique pour les professionnels</p> <p>CHD Vendée Responsable Qualité : C. WAHEO Responsable Usagers : M. EDELIN Directrice juridique : C. WAHEO Service social : J-F. BRUNEAU</p> <p>CH Côte de Lumière Responsable Qualité : C. VERONET Responsable Usagers : C. MORAND Directrice juridique : C. WAHEO Service social : J-F. BRUNEAU</p> <p>CH Collines Vendéennes Responsable Qualité : S. RICHOU Responsable Usagers : L. GAUTHIER Directrice juridique : C. WAHEO Service social : J-F. BRUNEAU</p> <p>CH Fontenay le Comte Responsable Qualité : S. RICHOU Directrice juridique : C. WAHEO Service social : J-F. BRUNEAU</p> <p>CH Loire Vendée Océan Responsable Qualité : J. AUSTONI Responsable Usagers : J. AUSTONI Directrice juridique : C. WAHEO Service social : J-F. BRUNEAU</p>	<p>Directrice, S. SAINT-HUBERT Directrice Adjointe, S. MASSON Directrice Adjointe, V. ALBERT Directrice Adjointe, S. RENAUD</p> <p>Référents secteurs</p> <p>Coordination territoriale S. SAINT-HUBERT <i>Politique et relations sociales, conditions de travail Prospective et pilotage : suivi budgétaire, gestion du temps de travail, gestion des emplois et des compétences Déploiement des ressources humaines : recrutement, carrières, formation</i></p> <p>Fonctions d'appui territoriales S. SAINT-HUBERT <i>Contrôle de gestion sociale : L. LIMBOURG et C. GESLOT Conseil et expertise juridique : M. AUGÉ DE FLEURY</i></p> <p>Référents territoriaux</p> <p>CHD Vendée Directrices référentes : S. SAINT HUBERT, S. MASSON</p> <p>CH Côte de Lumière Directrice référente : V. ALBERT Responsable RH : I. ROUSSEAU</p> <p>CH Collines Vendéennes Directrice référente : V. ALBERT Responsable RH : W. DAVID</p> <p>CH Fontenay le Comte Directrice référente : V. ALBERT Responsable RH : W. DAVID</p> <p>CH Loire Vendée Océan Directrice référente : S. RENAUD Responsable RH : L. GAUTHIER</p>	<p>Coordonnatrice territoriale, Coordinatrice Générale des Soins, B. ROBERT</p> <p>Référents établissements</p> <p>CHD Vendée Coordinatrice Générale des Soins : B. ROBERT Directrice des Soins : L. HALNA</p> <p>CH Côte de Lumière Coordinatrice Générale des Soins Directrice des Soins : F. DUBOIS</p> <p>CH Collines Vendéennes Cadre Supérieure de Santé : F. PROUST</p> <p>CH Fontenay le Comte Coordinatrice Générale des Soins Directrice des Soins : I. WILLEMOT</p> <p>CH Loire Vendée Océan Coordonnateur Général des Soins Directeur des Soins : P. DESTRIEZ</p> <p>IFPS CHD Vendée Coordonnateur Général des Soins Directeur des Soins : E. BODIN</p>

